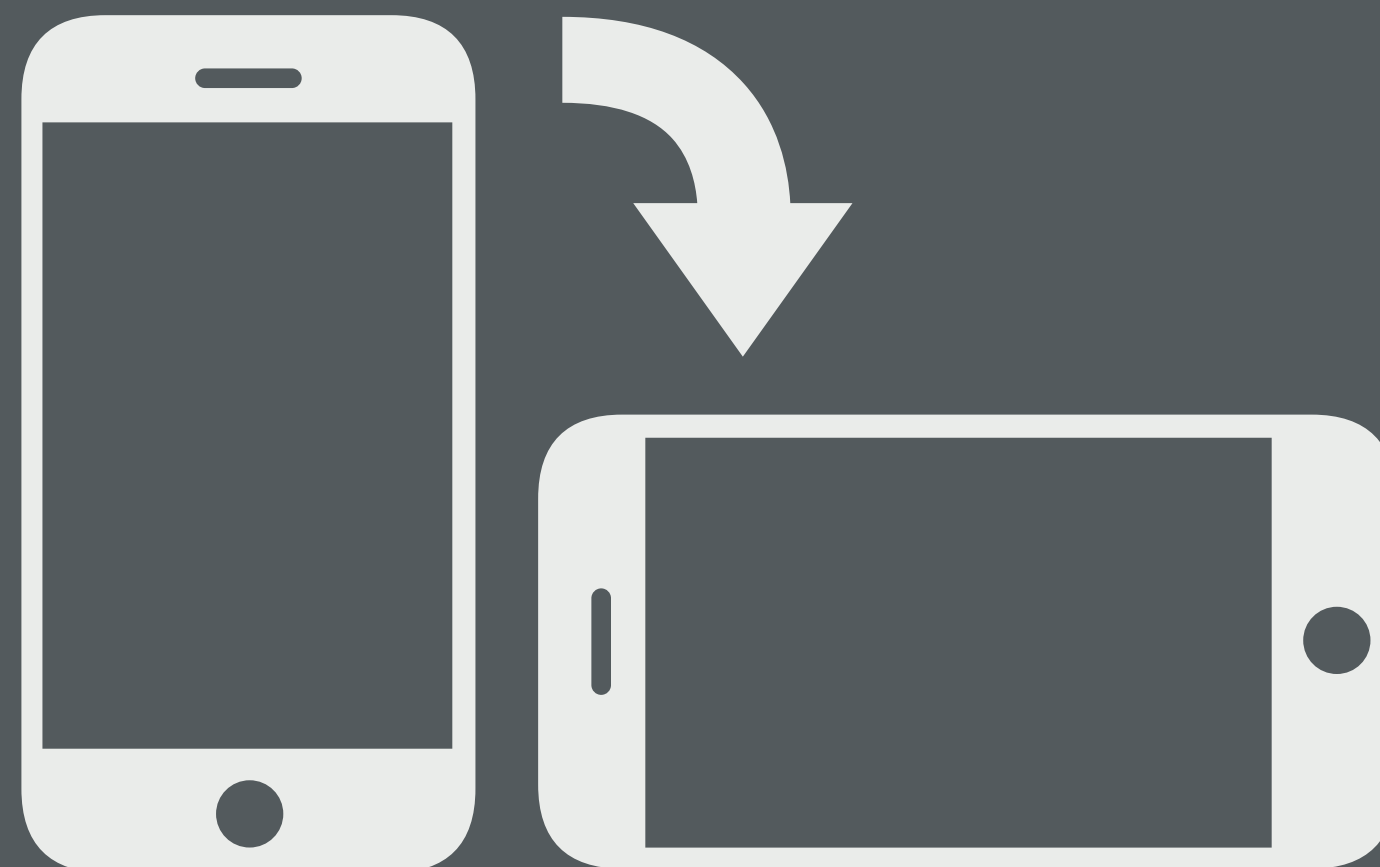




NOVO

2025





Girar celular para una mejor vista.

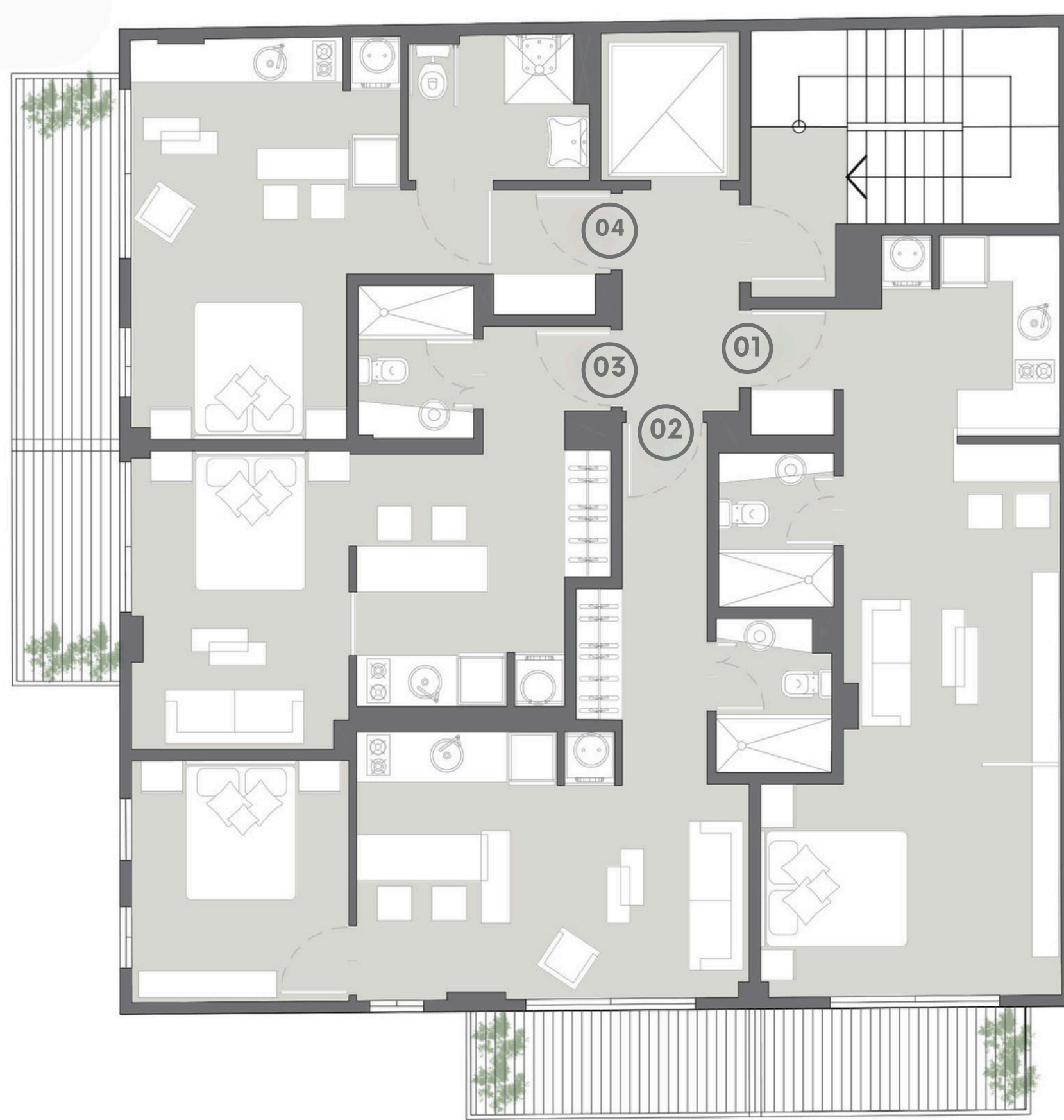
LAS UNIDADES





PLANTA 1 A 6

HUMBOLDT

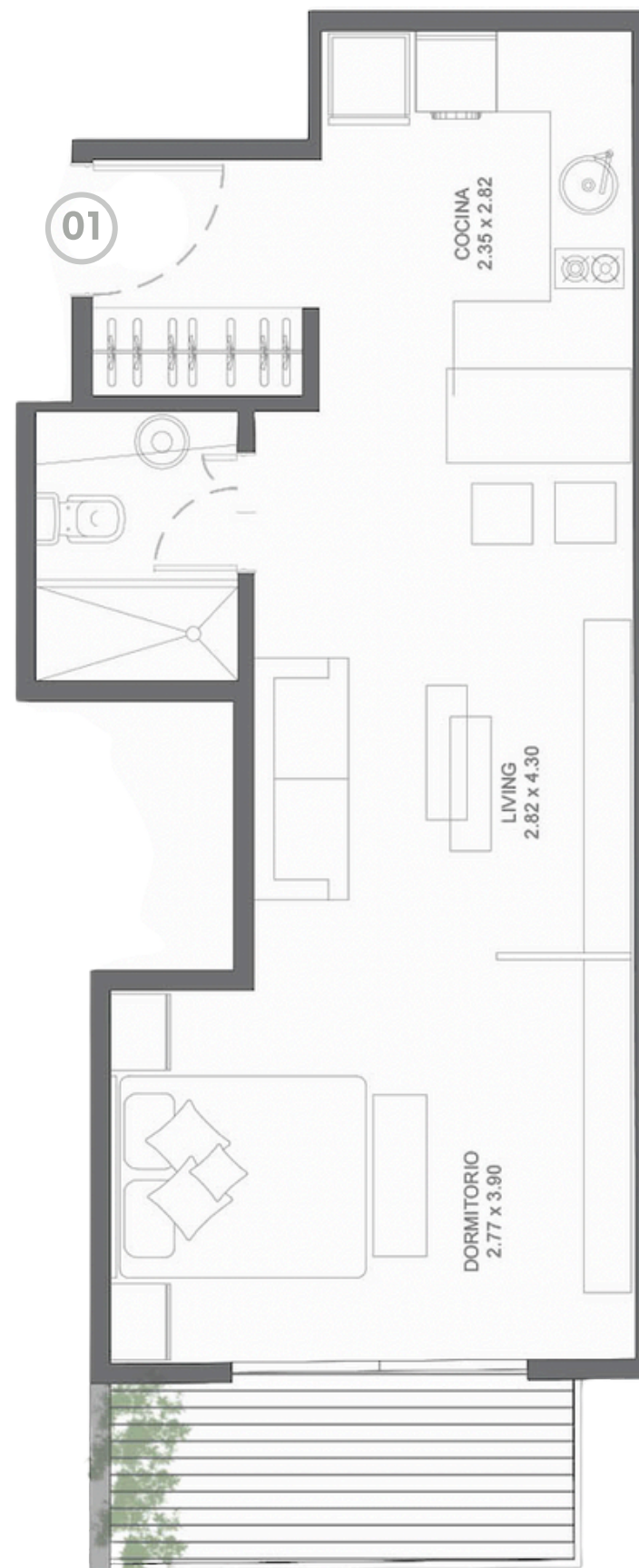


CAMARGO



Planta 1 a 6

Unidad 01



1 Ambiente

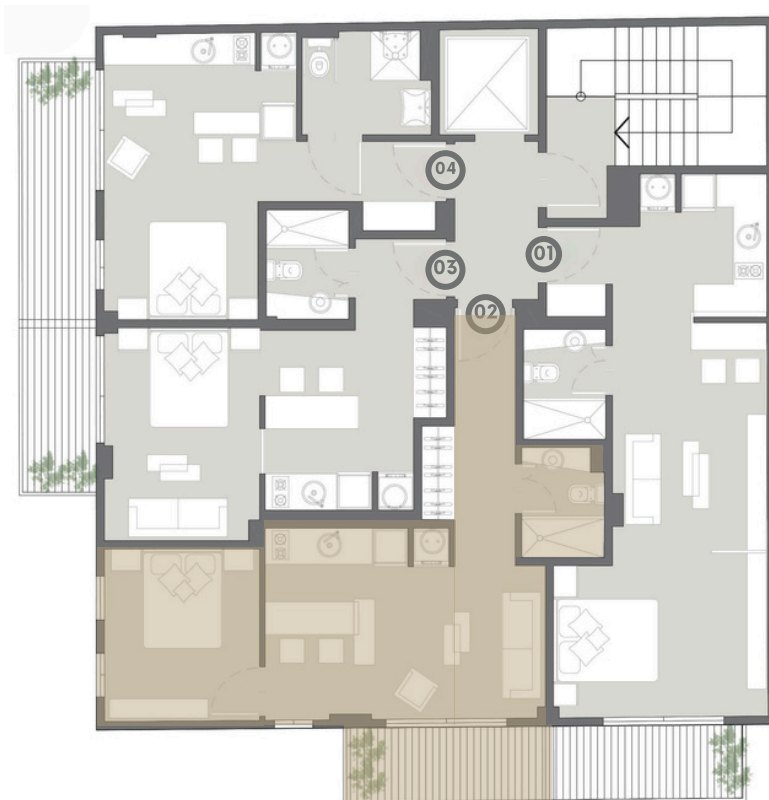
Cubierta 39,81 m²

Balcón 5 m²

Total 44,81 m²



Las descripciones, medidas y proporciones expresadas en los planos son aproximadas. Las dimensiones interiores definitivas surgirán del plano de división en propiedad horizontal que resulte registrado. Las superficies totales expresadas consideran un 3% de muros perimetrales de la unidad funcional. La superficie que figurará en la escritura traslativa de dominio, será la que surja del plano de mensura particular y de división en propiedad horizontal, la cual no incluirá la superficie de los muros perimetrales, ni la de divisorias de unidades linderas y espacios comunes.



Planta 1 a 6

Unidad 02



CAMARGO

2 Ambientes

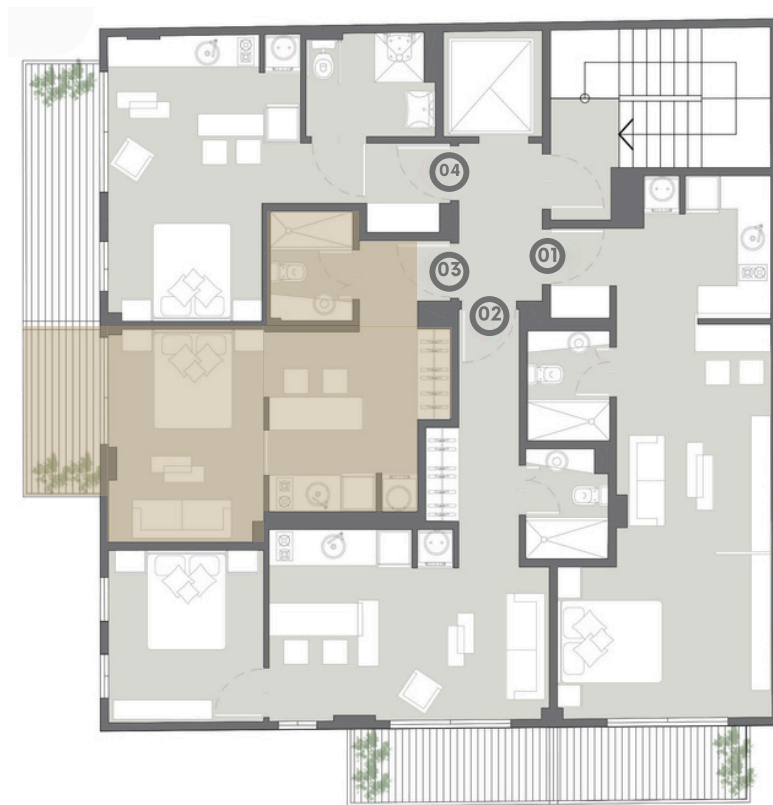
Cubierta 38,82 m²

Balcón 5,36 m²

Total 44,18 m²



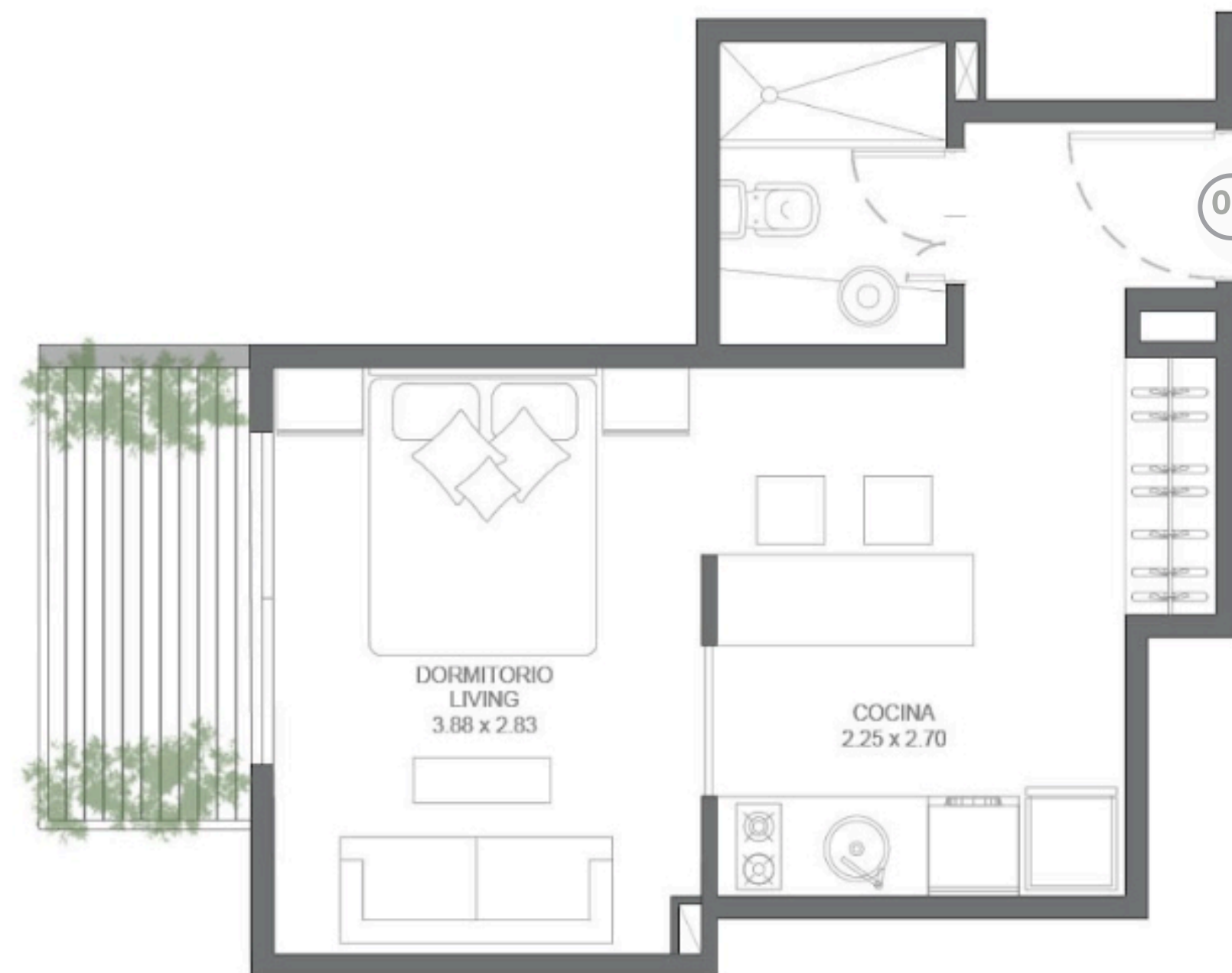
Las descripciones, medidas y proporciones expresadas en los planos son aproximadas. Las dimensiones interiores definitivas surgirán del plano de división en propiedad horizontal que resulte registrado. Las superficies totales expresadas consideran un 3% de muros perimetrales de la unidad funcional. La superficie que figurará en la escritura traslativa de dominio, será la que surja del plano de mensura particular y de división en propiedad horizontal, la cual no incluirá la superficie de los muros perimetrales, ni la de divisorias de unidades linderas y espacios comunes.



Planta 1 a 6

Unidad 03

HUMBOLDT



1 Ambiente

Cubierta 30,06 m²

Balcón 4,37 m²

Total 34,43 m²



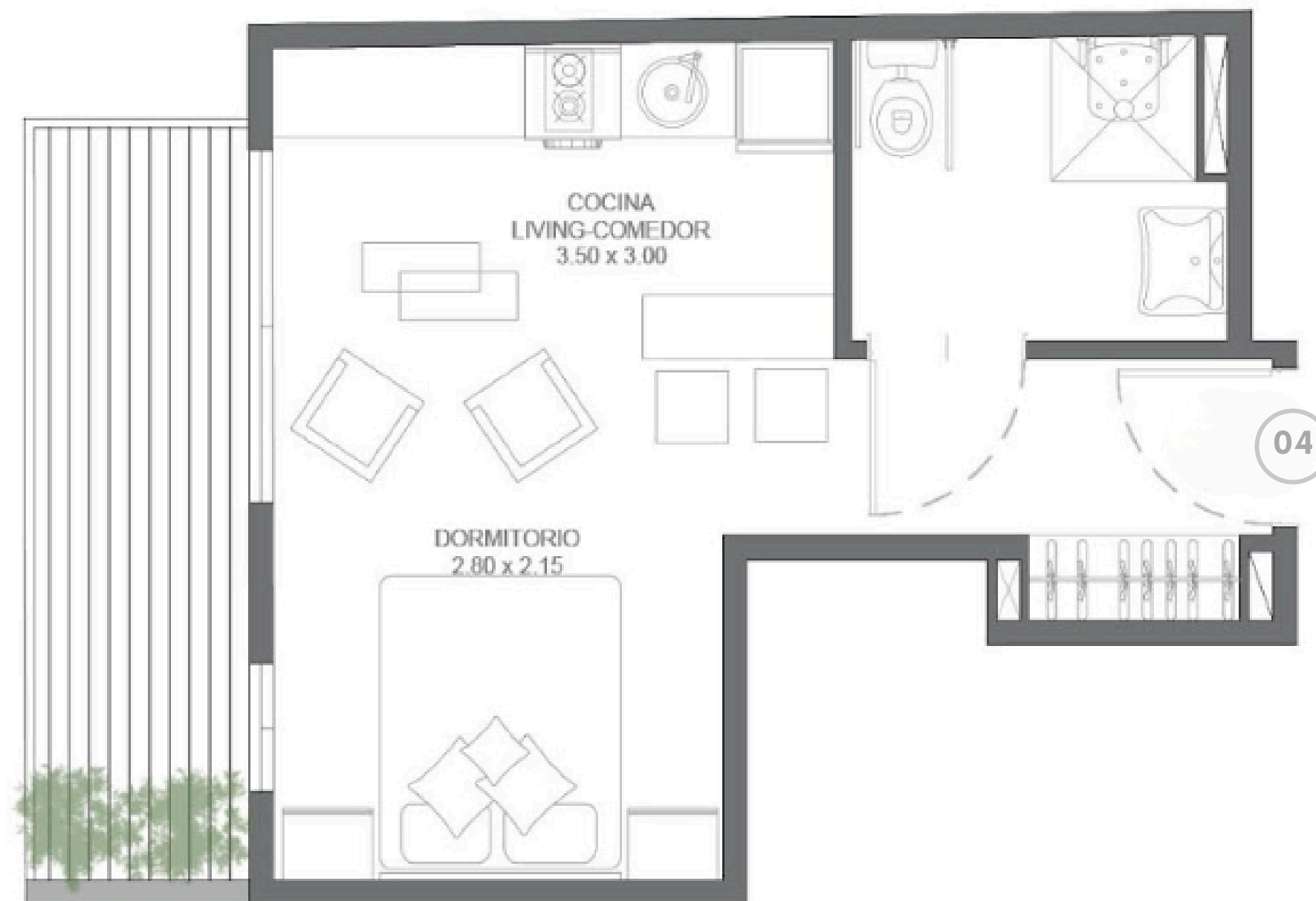
Las descripciones, medidas y proporciones expresadas en los planos son aproximadas. Las dimensiones interiores definitivas surgirán del plano de división en propiedad horizontal que resulte registrado. Las superficies totales expresadas consideran un 3% de muros perimetrales de la unidad funcional. La superficie que figurará en la escritura traslativa de dominio, será la que surja del plano de mensura particular y de división en propiedad horizontal, la cual no incluirá la superficie de los muros perimetrales, ni la de divisorias de unidades linderas y espacios comunes.



Planta 1 a 6

Unidad 04

HUMBOLDT



1 Ambiente

Cubierta 28,46 m²

Balcón 6,75 m²

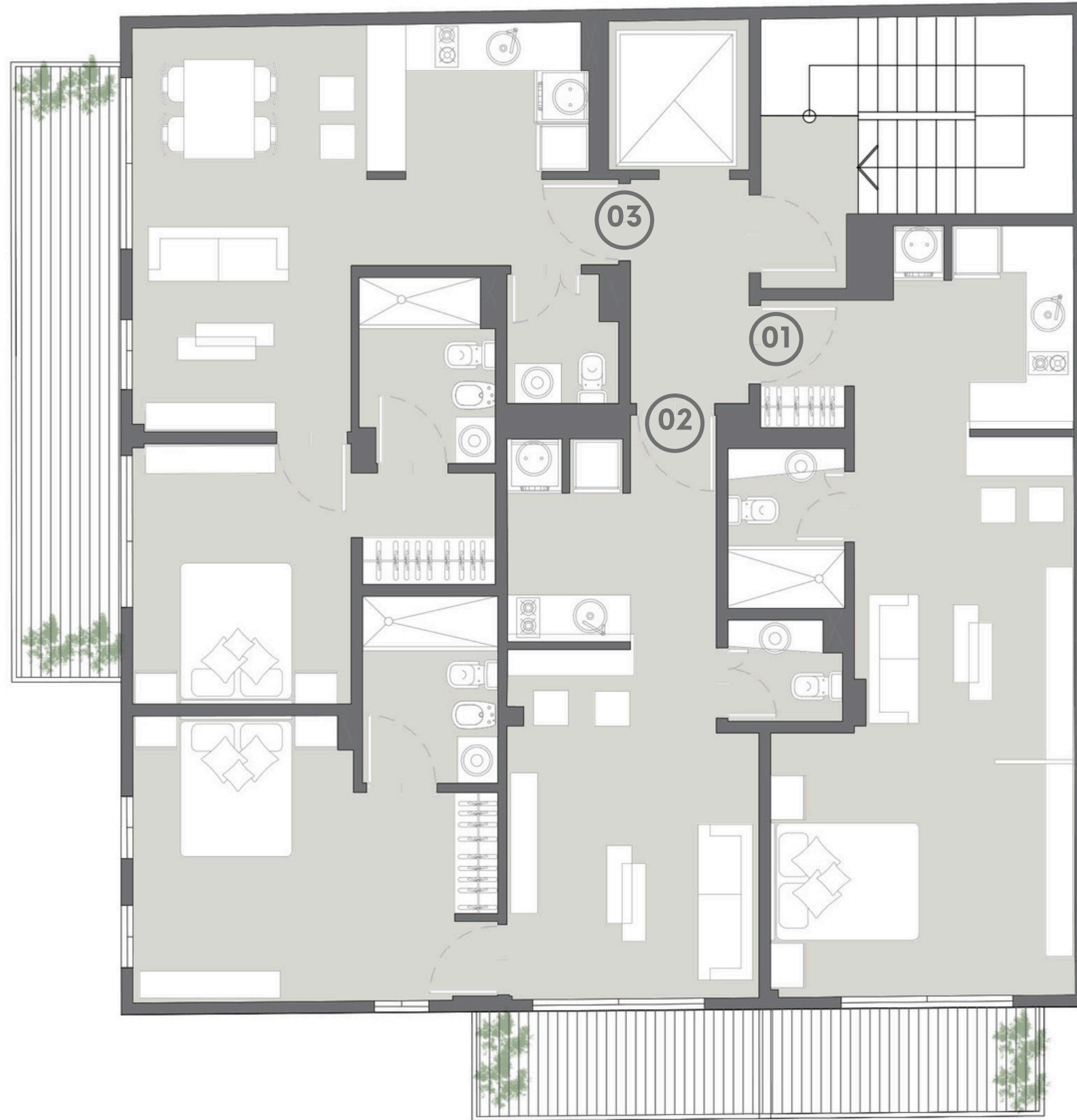
Total 35,21 m²



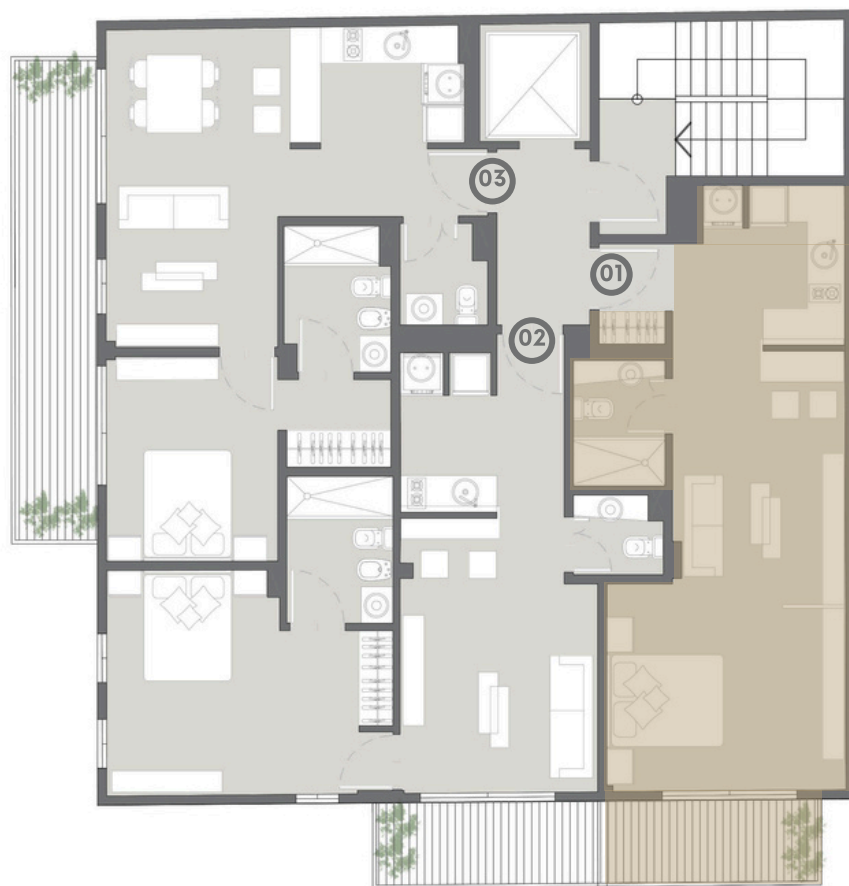
Las descripciones, medidas y proporciones expresadas en los planos son aproximadas. Las dimensiones interiores definitivas surgirán del plano de división en propiedad horizontal que resulte registrado. Las superficies totales expresadas consideran un 3% de muros perimetrales de la unidad funcional. La superficie que figurará en la escritura traslativa de dominio, será la que surja del plano de mensura particular y de división en propiedad horizontal, la cual no incluirá la superficie de los muros perimetrales, ni la de divisorias de unidades linderas y espacios comunes.



PLANTA 7 A 10

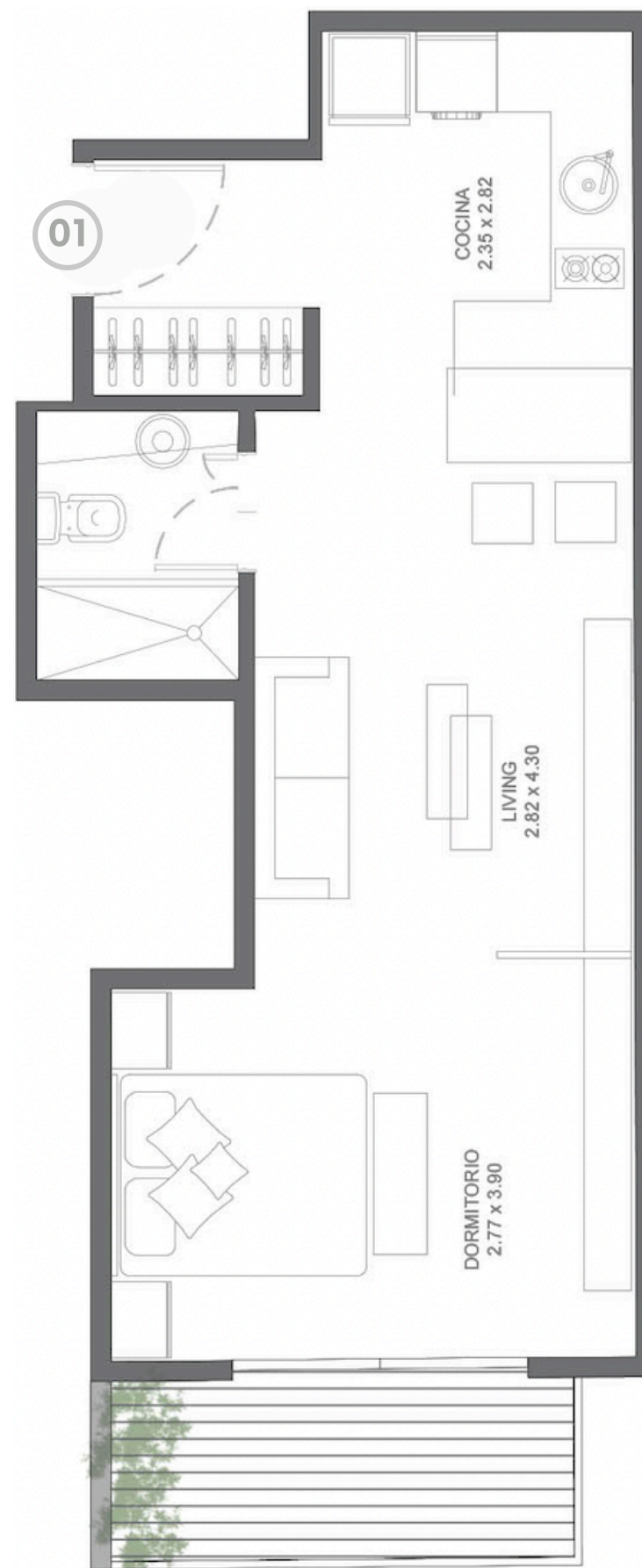


CAMARGO



Planta 7 a 10

Unidad 01



1 ambiente

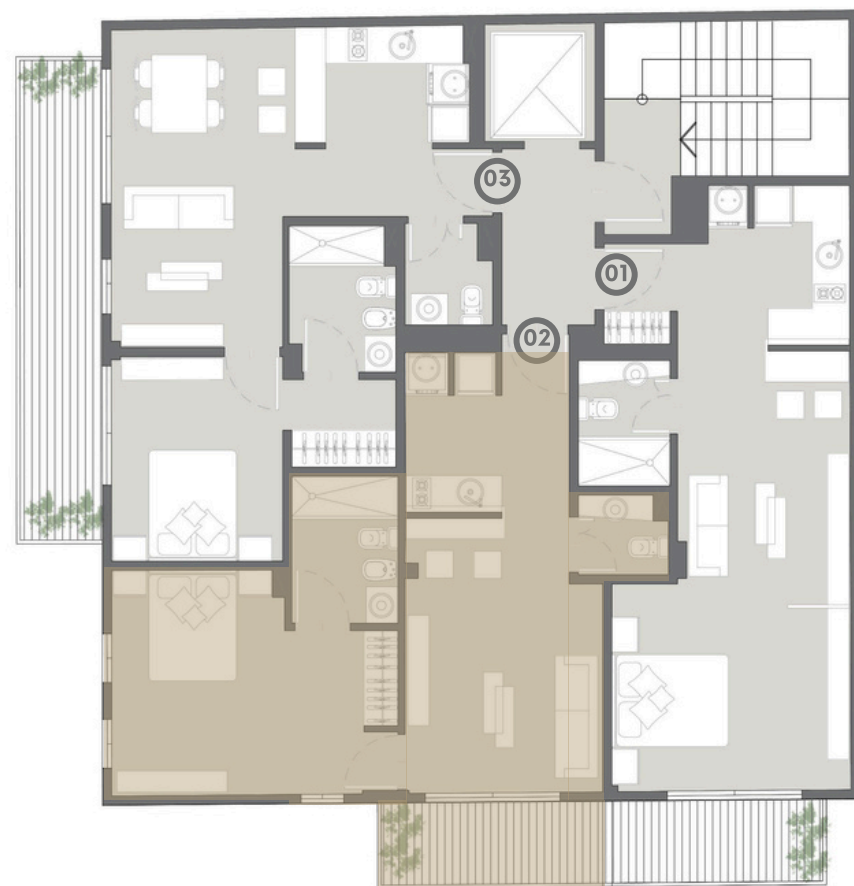
Cubierta 40,47 m²

Balcón 5 m²

Total 45,47 m²



Las descripciones, medidas y proporciones expresadas en los planos son aproximadas. Las dimensiones interiores definitivas surgirán del plano de división en propiedad horizontal que resulte registrado. Las superficies totales expresadas consideran un 3% de muros perimetrales de la unidad funcional. La superficie que figurará en la escritura traslativa de dominio, será la que surja del plano de mensura particular y de división en propiedad horizontal, la cual no incluirá la superficie de los muros perimetrales, ni la de divisorias de unidades linderas y espacios comunes.



Planta 7 a 10

Unidad 02



CAMARGO

2 Ambientes

Cubierta 48,05 m²
Balcón 5,36 m²
Total 53,41 m²



Las descripciones, medidas y proporciones expresadas en los planos son aproximadas. Las dimensiones interiores definitivas surgirán del plano de división en propiedad horizontal que resulte registrado. Las superficies totales expresadas consideran un 3% de muros perimetrales de la unidad funcional. La superficie que figurará en la escritura traslativa de dominio, será la que surja del plano de mensura particular y de división en propiedad horizontal, la cual no incluirá la superficie de los muros perimetrales, ni la de divisorias de unidades linderas y espacios comunes.



Planta 7 a 10

Unidad 03

HUMBOLDT



2 Ambientes

Cubierta 48,64 m²
Balcón 11,12 m²
Total 59,76 m²

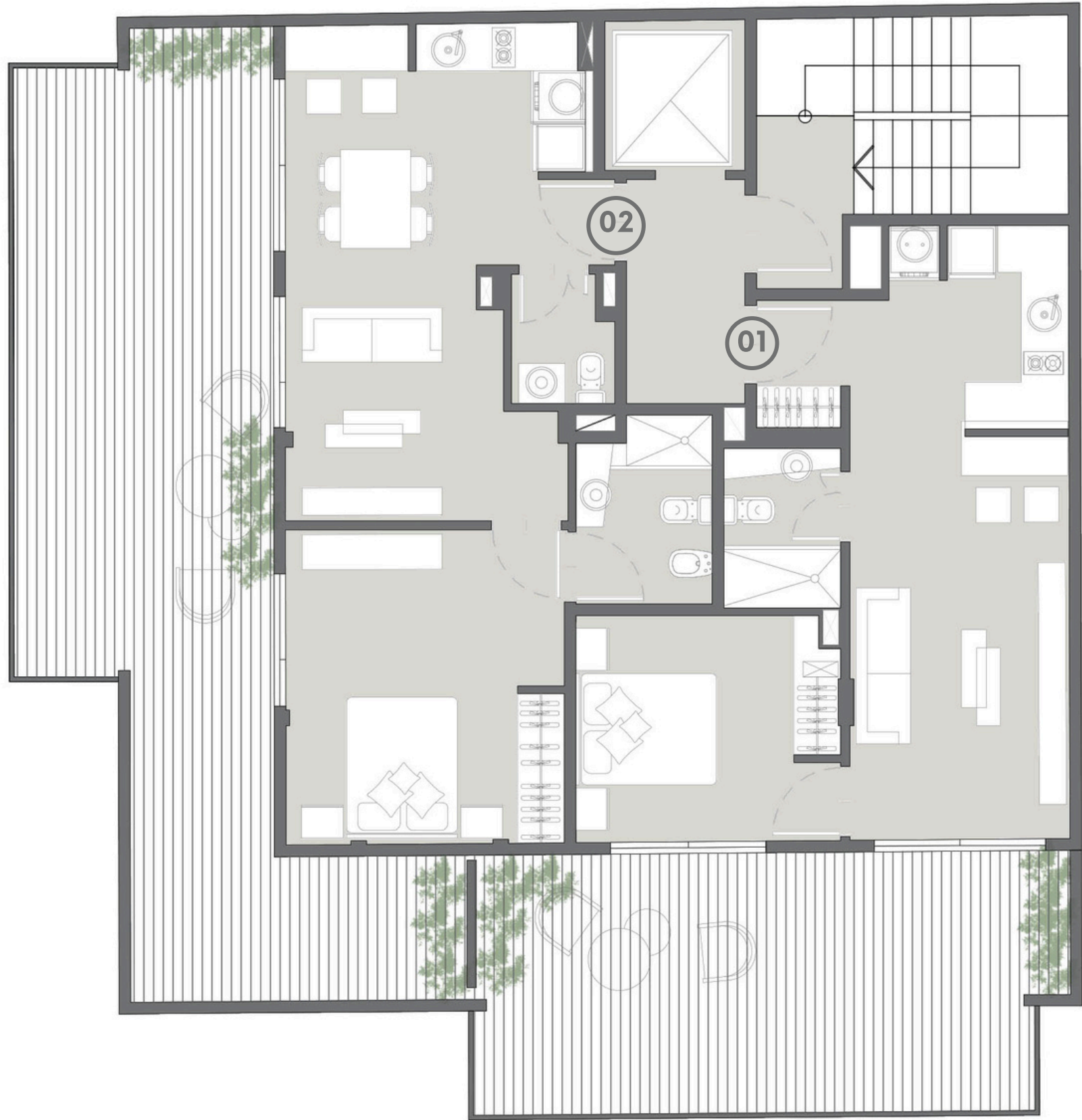


Las descripciones, medidas y proporciones expresadas en los planos son aproximadas. Las dimensiones interiores definitivas surgirán del plano de división en propiedad horizontal que resulte registrado. Las superficies totales expresadas consideran un 3% de muros perimetrales de la unidad funcional. La superficie que figurará en la escritura traslativa de dominio, será la que surja del plano de mensura particular y de división en propiedad horizontal, la cual no incluirá la superficie de los muros perimetrales, ni la de divisorias de unidades linderas y espacios comunes.



PLANTA 11

HUMBOLDT



CAMARGO



Planta 11

Unidad 01



CAMARGO

2 Ambientes

Cubierta 41,5 m²
Balcón 26,03 m²
Total 67,53 m²

Las descripciones, medidas y proporciones expresadas en los planos son aproximadas. Las dimensiones interiores definitivas surgirán del plano de división en propiedad horizontal que resulte registrado. Las superficies totales expresadas consideran un 3% de muros perimetrales de la unidad funcional. La superficie que figurará en la escritura traslativa de dominio, será la que surja del plano de mensura particular y de división en propiedad horizontal, la cual no incluirá la superficie de los muros perimetrales, ni la de divisorias de unidades linderas y espacios comunes.



Planta 11

Unidad 02

HUMBOLDT



2 Ambientes

Cubierta 49,26 m²
Balcón 41,71 m²
Total 90,97 m²

Las descripciones, medidas y proporciones expresadas en los planos son aproximadas. Las dimensiones interiores definitivas surgirán del plano de división en propiedad horizontal que resulte registrado. Las superficies totales expresadas consideran un 3% de muros perimetrales de la unidad funcional. La superficie que figurará en la escritura traslativa de dominio, será la que surja del plano de mensura particular y de división en propiedad horizontal, la cual no incluirá la superficie de los muros perimetrales, ni la de divisorias de unidades linderas y espacios comunes.

MEMORIA DESCRIPTIVA





EL EDIFICIO

- Unidades entre 35m² y 90 m², con tipologías de 1 y 2 ambientes.
- El sistema de distribución de agua será mediante un sistema presurizado con bombas y el agua caliente central con termotanques eléctricos individuales en cada unidad.
- Serán previstas las cañerías para equipos de aire acondicionado frío/calor.
- Ascensores de última generación con capacidad para 8 personas con motor de frecuencia variable, puertas automáticas y cabinas en acero inoxidable.
- Las terminaciones e instalaciones estarán pensadas con todos los detalles para brindar el mayor confort.
- Rooftop en el último piso. Tendrá un SUM con 2 parrilleros de uso común y un equipamiento moderno y versátil, con un posible uso de co-working durante el día.
- El acceso al edificio será mediante sistemas de última tecnología tipo HIPCAM o similar. Contará con cámaras de seguridad 24 hs y con comunicación hacia todos los departamentos.





LAS UNIDADES

- Cocinas con horno y anafe eléctrico, bajo mesada y alacenas de melamina. Las mesadas son de granito Negro de Brasil y las bachas de acero inoxidable con grifería monocomando.
- Baños totalmente revestidos de porcelanato de primera calidad. Griferías y artefactos de primera marca Fv/Ferrum/Roca o similar. Mamparas colocadas y accesorios de baño.
- Pisos de porcelanato símil madera o similar, el cual se extiende hasta los balcones para una mayor fluidez espacial.
- Dormitorios con frente de placard de melamina, de piso a techo, con interior diseñado.
- Luminaria led instalada en cada unidad.
- Ventanas con aberturas de aluminio Aluar línea A30 o PVC o similar, con doble vidrio de seguridad (DVH)
- Puertas placas interiores: marco en chapa DWG N°18 y hoja en MDF para pintar.
- Puerta de entrada: marco en chapa DWG N°18 y hoja enchapada en madera tipo F-30 cortafuego.
- Cerradura digital de acceso a cada departamento.





ESPECIFICACIONES TECNICAS DE INSTALACIONES UNIDADES

- Preinstalación para equipos de aire acondicionado de tipo frio/calor simultáneo con recuperación de calor. Sin provisión de equipos; la misma podrá ser opcional con costo adicional. La ubicación de las unidades exteriores está prevista en balcones.
- Conexión para lavarropas.
- Instalación eléctrica: cada unidad está equipada con tablero principal con llaves termomagnéticas y disyuntor diferencial. Dichas llaves accionan los circuitos de tomas, iluminación y especiales (cocina, aire acondicionado). El edificio contará con un sistema de puesta a tierra. Llaves y tomas de primera calidad.
- Instalación sanitarias: cañerías de polipropileno marca Awaduct para de desagües cloacales y pluviales. Cañerías termofusión marca Aquasystem o similar para alimentar tanques y distribución de agua en general. Cañería de hierro galvanizado para instalación contra incendio . Cañería de gas en epoxi o termofusión.
- Sanitarias. Provisión de agua caliente por termotanque eléctrico en cada unidad.





DESARROLLA

COMERCIALIZA



CONTACTO:

www.migalebarre.com.ar

+5491164410317

+5491135050995

La información comercial, planos, descripciones, medidas, superficies propias comunes y de esparcimiento, designaciones de unidades, imágenes y equipamiento representan material preliminar al solo efecto ilustrativo e informativo de las características del inmueble pudiendo estar sujeta a modificaciones y cambios sin previo aviso. Todas las imágenes, videos y maquetas presentadas como material comercial son perspectivas artísticas del emprendimiento; el mobiliario y la decoración han sido incluidos a título ilustrativo y no contractual.